



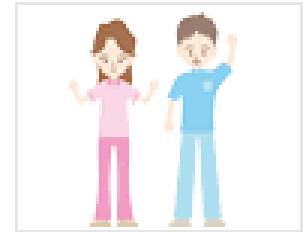
介護職員募集



募集要項

◆契約社員

- ◆病床数 一般病棟：52床 療養病棟：47床
介護老人保健施設：45床
- ◆初任給 154,300円（介護福祉士有資格者） 賞与：年2回
- ◆諸手当 あり（通勤・夜勤・時間外等）
- ◆勤務形態 2交替制
- ◆勤務時間 日勤 8：15～17：00
夜勤 16：30～9：00
その他 遅出、早出有り



*夜勤明けは連休になるように努めています。

- ◆休日 週休二日制 年次有給休暇：20日／年
その他、夏季休暇、年末年始休暇、忌引、産前産後、育児休暇等あり
- ◆保険制度 社会保険加入、労災制度あり
- ◆設備 院内保育所あり 病児病後児保育あり
- ◆卒後教育
 - 公費による院外研修参加支援
 - 教育委員会による年間プログラム
 - プリセプター制導入他



〒689-1402 鳥取県八頭郡智頭町智頭 1875
国民健康保険 智頭病院 TEL 0858-75-3211（代表）



看護部 谷口 または 総務課まで連絡下さい。
・夜勤が困難な方でも是非ご連絡ください。
・多様な勤務に対応させていただきます。